

MINIGRÚA ARAÑA

# MAEDA MC-305

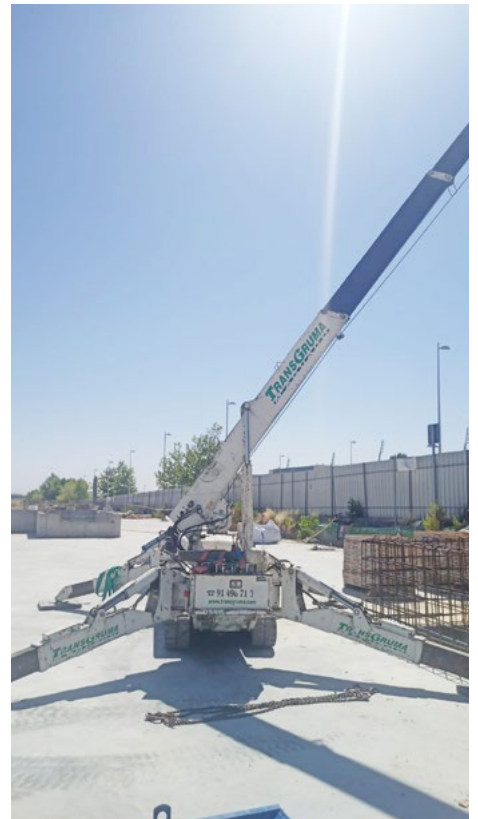
Año: 2005  
Marca: Maeda  
Modelo: MC-305CRM-E

Número de serie: N00272  
Horas de trabajo: 7.048,5



transgruma.com | Tel: +34 914 987 100

**TRANSGRUMA**  
MAGUAPU  
Elevamos su confianza



## Características de la máquina

La MC30 es una grúa telescópica ultracompacta con desplazamiento sobre oruga. Es ideal para trabajos con cargas en espacios cerrados. Velocidades dobles y variables. Estabilización automática del gancho. Posibilidad de manejo a través de control remoto.

- ✓ Capacidad para cargas de hasta 2,98 t
- ✓ Motor diésel o diésel combinado con eléctrico
- ✓ Hasta 12,49 m de longitud de pluma
- ✓ 64,36 m de longitud de cabestrante (por debajo del nivel de apoyo)
- ✓ Peso: 3.820 kg

## DIAGRAMA DE CARGA, ESTABILIZADORES EXTENDIDOS AL 100 %

LONGITUD PLUMA		LONGITUD PLUMA		LONGITUD PLUMA		LONGITUD PLUMA	
1	1+2	1+2+3		1+2+3+4		1+2+3+4+5	
3.695 m / 5.945 m Pluma		8.145 m Pluma		10.315 m Pluma		12.485 m Pluma	
*RT (m)	*CC (kg)	*RT (m)	*CC (kg)	*RT (m)	*CC (kg)	*RT (m)	*CC (kg)
≤ 2.5	2.980	≤ 2.7	2.270	≤ 4.0	1.080	≤ 4.5	790
3.0	2.390	3.0	2.120	4.5	985	5.0	660
3.5	1.990	3.5	1.680	5.0	880	6.0	520
4.0	1.710	4.0	1.440	6.0	770	7.0	430
4.5	1.490	4.5	1.260	7.0	670	8.0	380
5.0	1.340	5.0	1.110	8.0	570	9.0	340
5.62	1.160	5.5	990	9.0	500	10.0	310
		6.0	880	9.99	435	11.0	280
		7.0	730			12.16	260
		7.82	630				

(\*) RT= Radio de trabajo / CC= Capacidad de carga

## DIAGRAMA DE CARGA, ESTABILIZADORES EXTENDIDOS AL 50 %

LONGITUD PLUMA		LONGITUD PLUMA		LONGITUD PLUMA		LONGITUD PLUMA	
1	1+2	1+2+3		1+2+3+4		1+2+3+4+5	
3.695 m / 5.945 m Pluma		8.145 m Pluma		10.315 m Pluma		12.485 m Pluma	
*RT (m)	*CC (kg)	*RT (m)	*CC (kg)	*RT (m)	*CC (kg)	*RT (m)	*CC (kg)
≤ 2.5	2.980	≤ 2.7	2.270	≤ 4.0	1.060	≤ 4.5	780
3.0	2.360	3.0	2.090	4.5	950	5.0	650
3.5	1.960	3.5	1.680	5.0	860	6.0	500
4.0	1.680	4.0	1.420	6.0	750	7.0	410
4.5	1.380	4.5	1.270	7.0	630	8.0	360
5.0	1.140	5.0	1.070	8.0	490	9.0	320
5.62	950	5.5	950	9.0	410	10.0	290
		6.0	800	9.99	350	11.0	260
		7.0	610			12.16	250
		7.82	520				

(\*) RT= Radio de trabajo / CC= Capacidad de carga

MAX: 4704 | MED: 4249 | MIN:3785

