

Minigrúa MC70 JIB

HYBRID

Rendimiento avanzado con plumín que amplía posibilidades de alcance. Diseñada para maniobras técnicas donde se requiere precisión y capacidad en espacios complejos.

Información técnica

Capacidad máxima	3.830 kg
Alcance máximo vertical (con JIB)	20,7 m
Alcance máximo horizontal (con JIB)	16 m
Longitud cabrestante (por debajo del nivel de apoyo)	82 m
Motor	Híbrido (Diésel+Eléctrico)
Presión de orugas sobre el terreno	0,55 kgf/cm ²
Peso total / Peso total con JIB	5.600 kg 5.750 kg

20,7m 16m

82m 3,8 t

Útiles adaptables



Diagrama de carga - Estabilizadores extendidos al 100 %

LONGITUD PLUMA		LONGITUD PLUMA		LONGITUD PLUMA		LONGITUD PLUMA		LONGITUD PLUMA	
1	1+2	1+2+3	1+2+3+4	1+2+3+4+5	1+2+3+4+5	1+2+3+4+5	1+2+3+4+5	1+2+3+4+5+JIB	1+2+3+4+5+JIB
4,74 m / 7,70 m		10,66 m		13,57 m		16,48 m		20,70 m	
*RT (m)	*CC (kg)	*RT (m)	*CC (kg)	*RT (m)	*CC (kg)	*RT (m)	*CC (kg)	*RT (m)	*CC (kg)
≤2,6	3.830	≤3,3	3.030	≤4,0	2.230	≤5,0	1.130	7,0	520
3,5	3.030	4,0	2.580	4,5	1.930	5,5	980	8,0	420
4,0	2.580	5,0	2.030	5,0	1.730	6,0	910	9,0	320
5,0	2.030	6,0	1.680	6,0	1.400	7,0	760	10,0	250
6,0	1.680	7,0	1.380	7,0	1.180	8,0	650	11,0	220
7,0	1.380	8,0	1.130	8,0	1.030	9,0	600	12,5	170
7,2	1.330	9,0	880	9,0	930	10,0	550		
		10,2	580	10,0	830	11,0	490		
				11,0	690	12,0	440		
				12,0	530	13,0	380		
				13,1	430	14,0	320		
						15,0	260		
						16,0	210		

(*) RT= Radio de trabajo / CC= Capacidad de carga

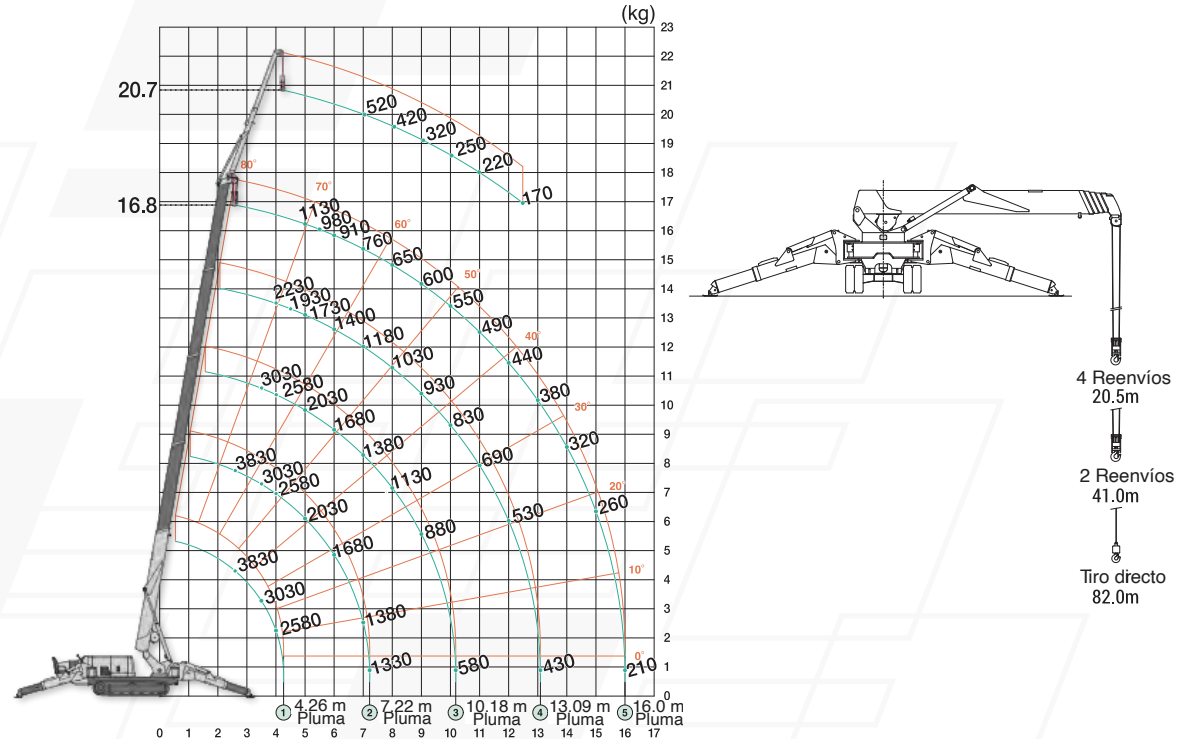


Diagrama de carga - Estabilizadores extendidos al 50 %

LONGITUD PLUMA		LONGITUD PLUMA		LONGITUD PLUMA		LONGITUD PLUMA		LONGITUD PLUMA	
1	1+2	1+2+3	1+2+3+4	1+2+3+4+5	1+2+3+4+5	1+2+3+4+5	1+2+3+4+5	1+2+3+4+5+JIB	1+2+3+4+5+JIB
4,74 m / 7,70 m		10,66 m		13,57 m		16,48 m		20,70 m	
*RT (m)	*CC (kg)	*RT (m)	*CC (kg)	*RT (m)	*CC (kg)	*RT (m)	*CC (kg)	*RT (m)	*CC (kg)
≤2,7	3.830	≤3,5	3.030	≤4,0	2.230	≤5,0	1.130	7,0	520
3,5	3.030	4,0	2.580	4,5	1.830	5,5	980	8,0	420
4,0	2.580	5,0	1.880	5,0	1.630	6,0	910	9,0	320
5,0	1.180	6,0	1.430	6,0	1.330	7,0	730	10,0	250
6,0	1.430	7,0	1.130	7,0	1.080	8,0	630	11,0	220
7,0	1.160	8,0	880	8,0	880	9,0	550	12,5	170
7,2	1.120	9,0	740	9,0	730	10,0	480		
		10,2	490	10,0	530	11,0	430		
				11,0	480	12,0	380		
				12,0	430	13,0	330		
				13,1	330	14,0	280		
						15,0	220		
						16,0	180		

(*) RT= Radio de trabajo / CC= Capacidad de carga

