

# Minigrúa MC60

**DIESEL** **Pick&Carry**

Potencia superior manteniendo maniobrabilidad. Capaz de afrontar cargas exigentes en entornos industriales, obra y rehabilitación. Estabilidad, precisión y fiabilidad en cada elevación.

### Información técnica

Capacidad máxima	4.900 kg
Alcance máximo vertical	15,63 m
Alcance máximo horizontal	14,52 m
Longitud cabrestante (por debajo del nivel de apoyo)	104 m
Motor	Diésel
Presión de orugas sobre el terreno	0,48 kgf/cm <sup>2</sup>
Peso total	9.700 kg

 **15,6m**  **14,5m**

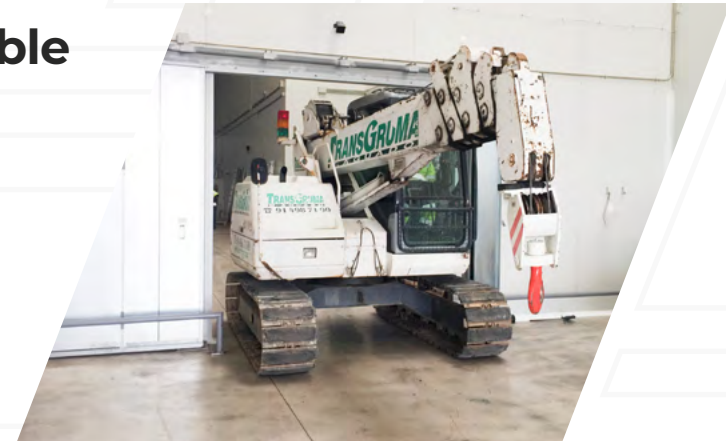
 **104m**  **4,9 t**



### Útil adaptable



Balancín



### Carga total admisible

4.63 m PLUMA		7.38 m PLUMA		10.13 m PLUMA		12.88 m PLUMA		15.63 m PLUMA	
*RT (m)	*CC (kg)	*RT (m)	*CC (kg)	*RT (m)	*CC (kg)	*RT (m)	*CC (kg)	*RT (m)	*CC (kg)
≤2.0	4.900	≤2.0	4.900	≤2.0	2.600	≤2.0	2.000	≤2.0	
2.5	3.800	2.5	3.760	2.5	2.600	2.5	2.000	2.5	1.400
3.0	2.900	3.0	2.980	3.0	2.310	3.0	2.000	3.0	1.400
3.5	2.290	3.5	2.420	3.5	2.010	3.5	1.890	3.5	1.400
4.0		4.0	2.000	4.0	1.750	4.0	1.650	4.0	1.400
4.5		4.5	1.670	4.5	1.530	4.5	1.450	4.5	1.320
5.0		5.0	1.400	5.0	1.340	5.0	1.280	5.0	1.200
6.0		6.0	1.000	6.0	1.030	6.0	1.010	6.0	990
7.0				7.0	780	7.0	800	7.0	820
8.0				8.0	580	8.0	630	8.0	680
9.0				9.0	410	9.0	500	9.0	560
10.0						10.0	390	10.0	450
11.0						11.0	300	11.0	360
12.0								12.0	280
13.0								13.0	210
14.0								14.0	200
14.52								14.52	200

(\*) RT= Radio de trabajo / CC= Capacidad de carga

### Pick & Carry

4.63 m Pluma		7.38 m Pluma		10.13 m Pluma	
*RT (m)	*CC (kg)	*RT (m)	*CC (kg)	*RT (m)	*CC (kg)
≤2.0	2.000	≤2.0	2.000	≤2.0	1.400
2.5	2.000	2.5	2.000	2.5	1.400
3.0	1.670	3.0	1.700	3.0	1.360
3.5	1.330	3.5	1.380	3.5	1.170
		4.0	1.140	4.0	1.020
		4.5	960	4.5	890
		5.0	810	5.0	770
		5.5	690	5.5	680
		6.0	590	6.0	590
		6.27	540	6.27	550
				6.5	510
				7.0	440
				7.5	380
				8.0	320
				8.5	270
				9.0	230

(\*) RT= Radio de trabajo / CC= Capacidad de carga

