

Minigrúa MC20

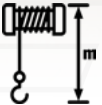

HYBRID

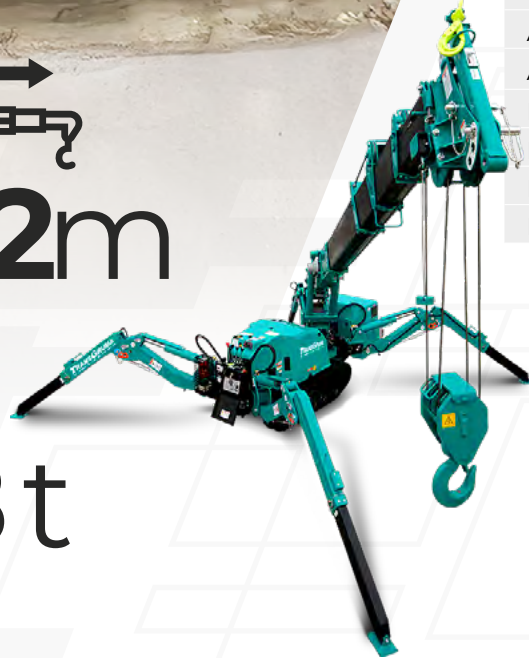
Compacta y ágil, ideal para interiores y accesos complejos. Su reducido tamaño permite trabajar en espacios muy limitados sin renunciar a precisión en la maniobra. Perfecta para instalaciones técnicas, vidrio y trabajos industriales ligeros.

Información técnica

Capacidad máxima	2.820 kg
Alcance máximo vertical	8,58 m
Alcance máximo horizontal	8,20 m
Longitud cabrestante (por debajo del nivel de apoyo)	40,40 m
Motor	Híbrido (Diésel+Eléctrico)
Presión de orugas sobre el terreno	0,55 kgf/cm ²
Peso total	2.160 kg

 **8,5m**  **8,2m**

 **40m**  **2,8 t**



Útiles adaptables



Diagrama de carga - Estabilizadores extendidos al 100 %

LONGITUD PLUMA		LONGITUD PLUMA		LONGITUD PLUMA		LONGITUD PLUMA	
1	1+2	1+2+3		1+2+3+4		1+2+3+4+5	
2,54 / 4,08 m pluma		5,58 m pluma		7,08 m pluma		8,58 m pluma	
*RT (m)	*CC (kg)	*RT (m)	*CC (kg)	*RT (m)	*CC (kg)	*RT (m)	*CC (kg)
≤ 1.4	2.820	≤ 3.0	1.220	≤ 3.6	820	≤ 4.0	550
1.5	2.520	3.5	970	4.0	740	4.5	400
2.0	1.920	4.0	780	4.5	580	5.0	340
2.5	1.570	4.5	630	5.0	480	5.5	300
3.0	1.220	5.0	530	5.5	430	6.0	270
3.5	970	5.2	530	6.0	380	6.5	230
3.7	920			6.5	350	7.0	200
				6.7	350	7.5	180
						8.0	150
						8.2	150

(*) RT= Radio de trabajo / CC= Capacidad de carga

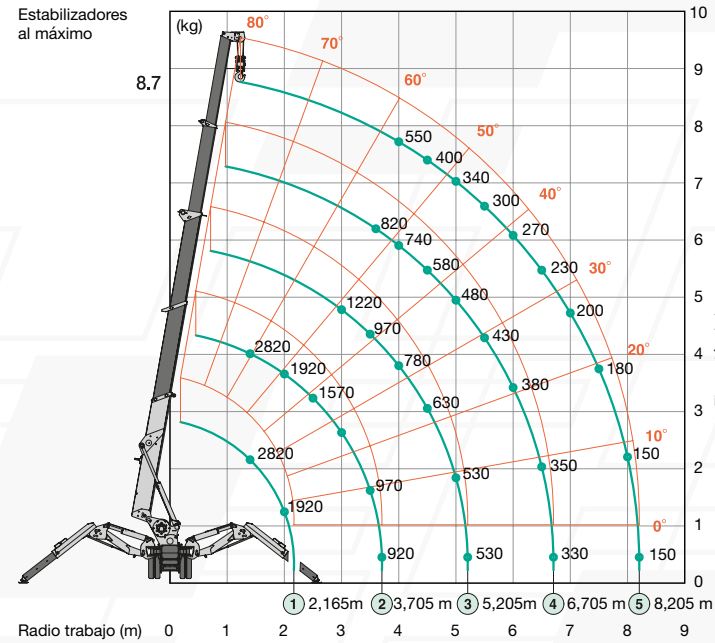


Diagrama de carga - Estabilizadores extendidos al 50 %

LONGITUD PLUMA		LONGITUD PLUMA		LONGITUD PLUMA		LONGITUD PLUMA	
1	1+2	1+2+3		1+2+3+4		1+2+3+4+5	
2,54 / 4,08 m pluma		5,58 m pluma		7,08 m pluma		8,58 m pluma	
*RT (m)	*CC (kg)	*RT (m)	*CC (kg)	*RT (m)	*CC (kg)	*RT (m)	*CC (kg)
≤ 1.4	1.720	≤ 3.0	510	≤ 3.6	400	≤ 4.0	330
2.0	1.070	3.5	410	4.0	330	4.5	280
2.5	630	4.0	330	4.5	280	5.0	230
3.0	500	4.5	280	5.0	230	5.5	180
3.5	590	5.0	230	5.5	180	6.0	160
3.7	350	5.2	200	6.0	160	6.5	150
				6.5	130	7.0	100
				6.7	120	7.5	80
						8.0	70
						8.2	60

(*) RT= Radio de trabajo / CC= Capacidad de carga

