



Ficha  
técnica  
online



Agrégalos  
a tus contactos

+34 91 498 71 00  
transgruma@transgruma.com

# Autobomba 62M<sup>5</sup> Tramos

Bomba de hormigón montada sobre camión de 6 ejes, con un impresionante alcance vertical de 62.2 metros y horizontal de 58.2 metros. Con 5 brazos y un plegado RZ, ofrece una flexibilidad insuperable y una mayor movilidad en la pluma. Es perfecta para proyectos que requieren alta cobertura garantizando eficiencia y precisión en el bombeo de hormigón.

Alcance Vertical

Alcance Horizontal

**62.2 m**   **58.2 m**

Alcance en Profundidad

Altura de despliegue

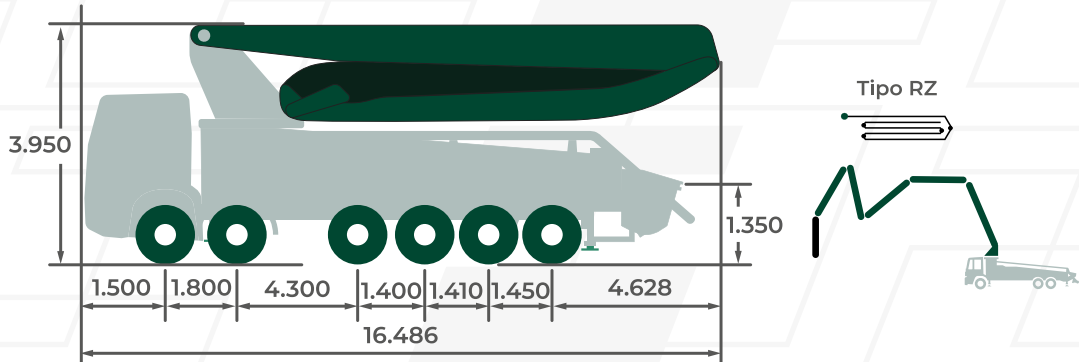
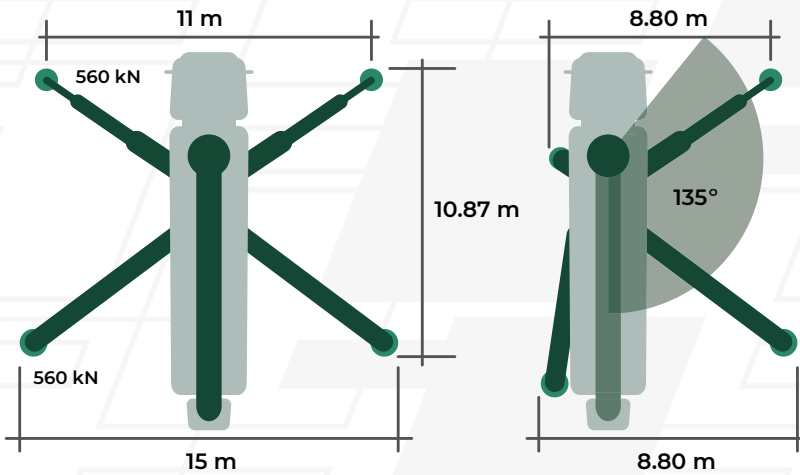
**41.0 m**   **12.8 m**



# Especificaciones técnicas

Tipo de plegado	5 Tramos en RZ
Alcance vertical	62.2 m
Alcance horizontal bruto	58.2 m
Altura despliegue / Rotación	12.8 m / 365°
Diámetro de la tubería de bombeo	125 mm
Caudal de rendimiento	181 m <sup>3</sup> / h
Distancia entre estabilizadores al 100%	11 m (delante) / 15 m (detrás)
Presión estabilizadores sobre terreno	560 kN
Longitud total / Peso total	16.486 m / 60.600 kg

# Dimensiones de la Máquina



# Diagrama Técnico

