



Ficha
técnica
online

+34 91 498 71 00
transgruma@transgruma.com



Agrégalos
a tus contactos

Autobomba 42M⁵ Tramos

EOC 2.0

ergonic[®]
inside 3

Bomba de elevación de hormigón montada sobre camión de 4 ejes. Su versatilidad se debe a sus 5 brazos y su plegado RZ, que permite una mayor movilidad de la pluma, cubriendo grandes superficies de trabajo. Sus dimensiones compactas facilitan el posicionamiento en cualquier área. Es ideal para medianos y grandes espacios, perfecta para puentes, viaductos, trabajos exigentes de construcción, chorros en profundidad, pozos, estacionamientos subterráneos y cimientos.

Alcance Vertical

41.6 m

Alcance Horizontal

37.3 m

Alcance en Profundidad

31.0 m

Altura de despliegue

8.6 m



Especificaciones técnicas

Tipo de plegado	5 Tramos en RZ
Alcance vertical	41.6 m
Alcance horizontal bruto	37.3 m
Altura despliegue	8.6 m
Rotación	365°
Diámetro de la tubería de bombeo	125 mm
Caudal de rendimiento	160 m ³ / h
Presión estabilizadores sobre terreno	245 kN (delante) / 240 kN (detrás)
Longitud total de la máquina	11.455 mm
Altura total / Peso total	3.950 mm / 32.000 kg

Dimensiones de la Máquina

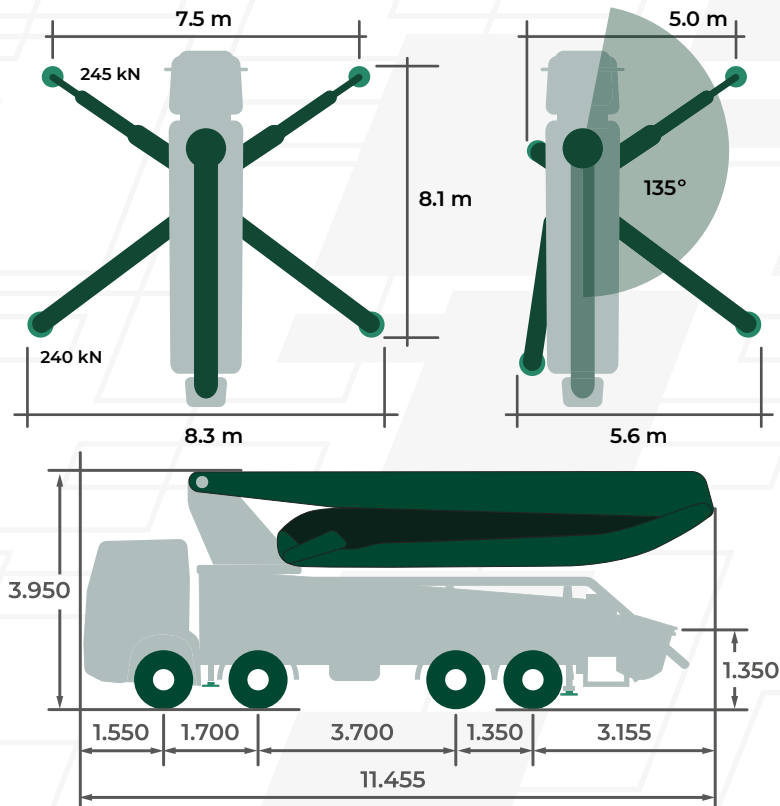


Diagrama Técnico

