



Ficha
técnica
online



Agrégalos
a tus contactos

+34 91 498 71 00
transgruma@transgruma.com

Autobomba 38M⁵ Tramos

EOC 2.0

ergonic[®]
inside 3

Bomba de hormigón de última generación montada sobre camión de 3 ejes, ideal para vertidos de hormigón de volumen medio a alto, también es apta para una amplia variedad de lugares de trabajo. Su diseño ergonómico e inteligente asegura un funcionamiento eficiente y un manejo sencillo. Cumpliendo con las normas y directrices más actuales, esta bomba garantiza una seguridad superior.

Alcance Vertical

Alcance Horizontal

37.5 m **32.8 m**

Alcance en Profundidad

Altura de despliegue

25.3 m **7.4 m**



Especificaciones técnicas

Tipo de plegado	5 Tramos en RZ
Alcance vertical	37.5 m
Alcance horizontal bruto	32.8 m
Altura despliegue	7.4 m
Diámetro de la tubería de bombeo	125 mm
Caudal de rendimiento	160 m ³ / h
Distancia entre estabilizadores al 100%	6.00 m (delante) / 8.10 m (detrás)
Presión estabilizadores sobre terreno	210 kN
Longitud total / Peso total	10.853 mm / 25.870 kg

Dimensiones de la Máquina

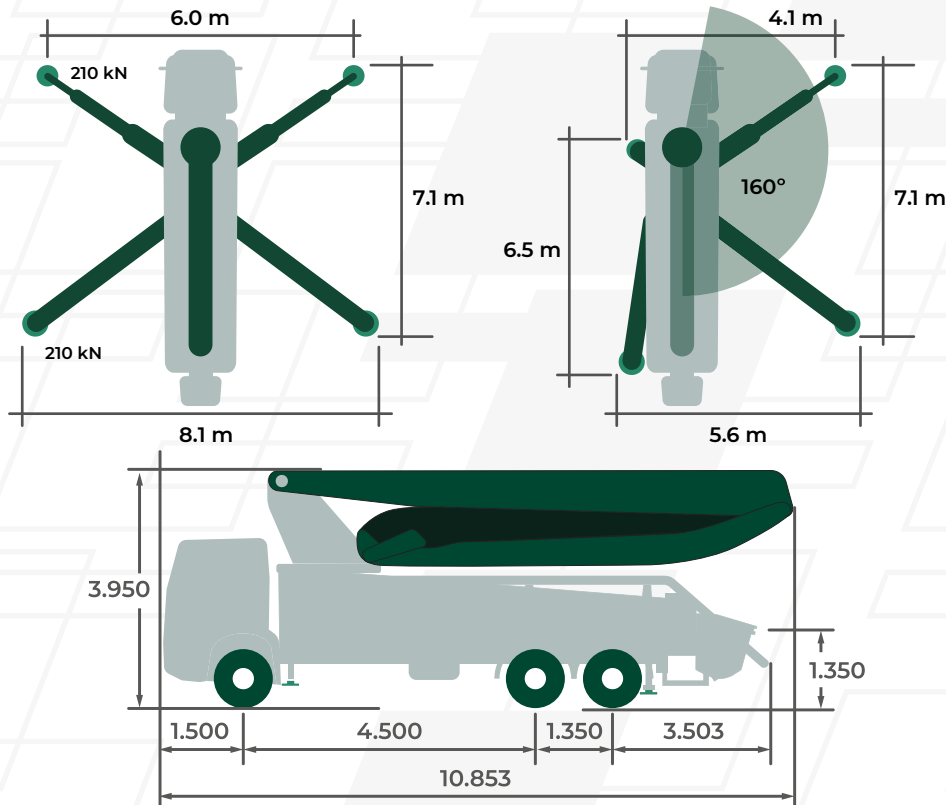
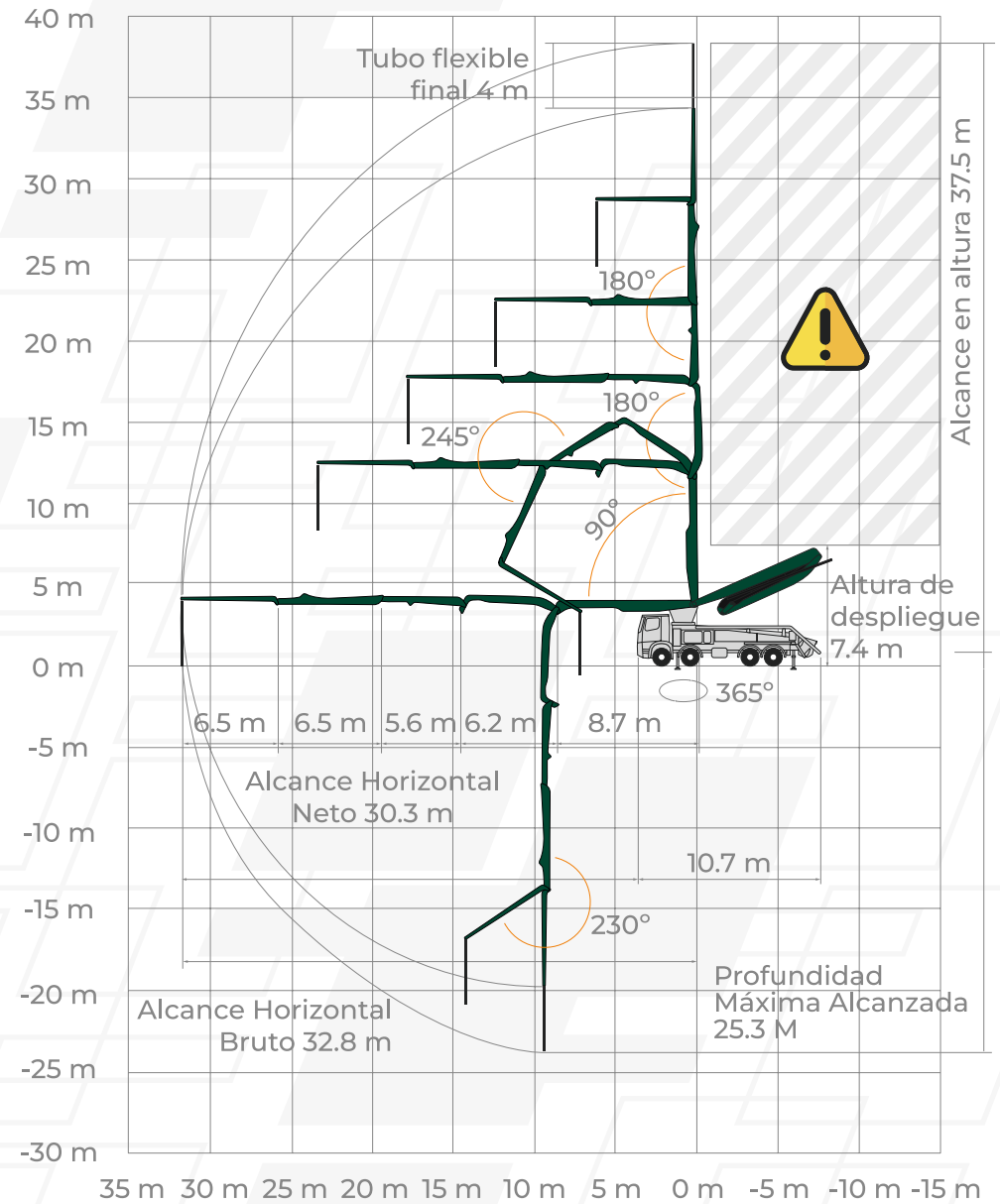


Diagrama Técnico



Tipo RZ

