



Ficha  
técnica  
online

+34 91 498 71 00

transgruma@transgruma.com



Agréganos  
a tus contactos

# Autobomba 36M<sup>5</sup> Tramo 360°



Control Avanzado  
de Estabilidad



Control de extensión  
máxima de la pluma



Gestión automática  
de revoluciones



Sistema de seguridad  
de operación de pluma

La autobomba de hormigón 36M de 5 tramos se distingue por su innovador quinto tramo giratorio 360°, lo que la convierte en una opción especializada para trabajos de bombeo de hormigón a través de ventanas y espacios interiores. Este diseño único permite una flexibilidad y alcance excepcionales en áreas de difícil acceso. Montada sobre un camión 6x4, esta máquina destaca por su eficiencia y maniobrabilidad, gracias a su peso total inferior a 26 toneladas.

Alcance Vertical

**35.1 m**

Alcance Horizontal

**31.1 m**

Alcance en Profundidad

**28.3 m**

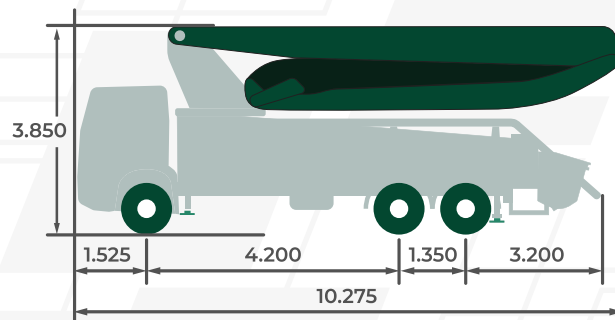
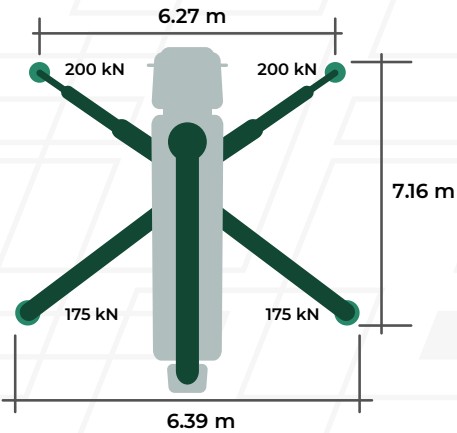
Altura de despliegue

**7.03 m**

# Especificaciones técnicas

Tipo de plegado	5 Tramos en Z
Alcance vertical	35.1 m
Alcance horizontal bruto	31.1 m
Altura despliegue	7.03 m
Rotación	+/-270°
Diámetro de la tubería de bombeo	125 mm
Caudal de rendimiento	160 m <sup>3</sup> / h
Distancia entre estabilizadores al 100%	6.27 m (delante) / 6.39 m (detrás)
Presión estabilizadores sobre terreno	200 kN (delante) / 175 kN (detrás)
Longitud total / Peso total	10.27z5 mm / 25.475 kg

# Dimensiones de la Máquina



# Diagrama Técnico

