

TRANSGRUMA

Elevamos su confianza



Alquiler de maquinaria
de **elevación de cargas,**
personas y bombeo
de hormigón

minigrúas | camiones grúa | grúas telescópicas
transportes especiales | plataformas elevadoras de personal
bombas de hormigón | taller de vehículos industriales

- 04** Nuestra historia
- 06** Nuestra misión
- 07** Instalaciones
- 08** Servicios
- 10** Minigrúas
- 12** Camiones grúa
- 14** Grúas telescópicas
- 16** Equipos de movimiento de maquinaria industrial
- 18** Transportes especiales
- 20** Plataformas elevadoras de personal de gran altura
- 22** Pasarelas elevadoras de personal en negativo
- 24** Autobombas de elevación de hormigón
- 26** Bombes especiales de hormigón
- 28** Taller de vehículos industriales
- 31** TGM Formación
- Nuestra propuesta de valor**
- 34** Innovación
- 35** Calidad
- 36** Experiencia
- 38** Seguridad
- 39** Capital humano
- 40** Compromiso social

Construyendo futuro desde 1989





En Transgruma ofrecemos soluciones integrales para la elevación de cargas y personas a gran altura, bombeo y distribución de hormigón, transporte de mercancías especiales y reparación de vehículos industriales.

La experiencia adquirida como alquiladores de maquinaria con operador durante más de 35 años, nos ha permitido obtener un conocimiento profundo de las necesidades y requerimientos de nuestros clientes, permitiéndonos asumir cualquier proyecto con confianza y eficiencia.

Nuestra amplia y renovada flota de maquinaria nos permite estar a la vanguardia de las nuevas tecnologías, haciendo uso de equipos más modernos, seguros y eficientes.

1955

El joven Manuel comienza a trabajar con su padre a los 15 años de edad, transportando en un camión inglés de segunda mano de la marca Belfort, trigo, melones y naranjas, para posteriormente venderlos por los diferentes pueblos de la sierra de la Comunidad de Madrid. (Guadarrama, Cercedilla, Los Molinos, etc.)

1958

Manuel cumplió la mayoría de edad. Su abuelo compró otro camión y le asignó la función de realizar viajes con cargas completas de 12 toneladas con tubos de hierro de 110 kg, desde la conocida acería de Aristrain a las diferentes provincias de España. Junto a su hermano Rafa, las descargaban a mano con una pequeña almohadilla como ayuda en el hombro para evitar lesionarse. — probablemente, aquí comienza la inquietud de Manuel por inventar algo para poder descargar sin dejarse el alma en cada descarga. —

1980

Manuel sufre una importante lesión en la espalda conduciendo el camión, rompiéndose el escafoide y sufriendo una hernia discal. Le operan en tres ocasiones la espalda, le colocaron placas metálicas y le diagnosticaron la imposibilidad de seguir conduciendo camiones de gran tonelaje.

1982



Manuel y su hermano menor deciden hacerse socios, trabajando conjuntamente durante los próximos seis años, que denominan Transportes y Grúas Aguado, S.L.

Incorporan los primeros camiones grúa al mercado convirtiéndose en pioneros de esta actividad, facilitando así la vida a los comerciantes de mercancías a sus clientes.

Manuel y su hermano menor deciden hacerse socios, trabajando conjuntamente durante los próximos seis años, que denominan Transportes y Grúas Aguado, S.L.

Incorporan los primeros camiones grúa al mercado convirtiéndose en pioneros de esta actividad, facilitando así la vida a los comerciantes de mercancías a sus clientes.

Manuel y su hermano menor deciden hacerse socios, trabajando conjuntamente durante los próximos seis años, que denominan Transportes y Grúas Aguado, S.L.

TRANSGRUMA

Elevamos su confianza

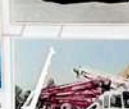
1989

Manuel Aguado García y su esposa Ascensión Expósito fundan **TRANSGRUMA, S.A.** El capital social de la empresa se formó por varios camiones grúa y tráileres sin grúa que Manuel Aguado ya poseía, producto de su trabajo durante los años anteriores.

La primera sede social de Transgruma fue un terreno sin valor con un par de casetas de obra como oficinas, situado en la Ctra. de Carabanchel a Villaverde Alto km 3,800. Esa fue nuestra base durante muchos años, daba miedo ir a recoger el camión cuando salía algún servicio nocturno, aunque para nosotros ese terreno, fue el comienzo de un nuevo sueño al que denominamos "FALCON CREST", en honor a la serie televisiva de éxito por entonces que todos conocemos, allí superamos con gran esfuerzo la crisis de los años 1992 y 1993.



Este año compramos nuestros



1996

La situación económica cambió de forma radical en España, empezaron a surgir grandes proyectos de construcción de obra civil y Manuel decidió diversificar la empresa invirtiendo, no solo en camiones grúa, sino también en grúas telescópicas y bombas de hormigón.

Es así como adquirimos la primera grúa telescópica, una LIEBHERR de 21 t de segunda mano y posteriormente las grúas CMO de 30 y 40 t respectivamente. Los primeros proyectos de inversión para los que colaboramos con nuestros grúas fueron la construcción del centro comercial "PAGO" en el barrio de ALZUR y el centro acuático AQUAPARK en Leganes.

1997

Continúa el crecimiento de Madrid, se continúan intercambiadores de transporte, se construyen ampliaciones y continúan nuevas líneas de Metro, Metro Ligero y muchas estaciones de soterramiento en las próximas 12 años. Estos fueron algunos de los proyectos en los que colaboramos hasta finales de los 90.



Metro de Madrid

Construcción del nuevo Intercambiador en Avenida de América. Cliente: UPE Intercom. (Ferrovial Agroman - Neoris)

Soterramiento del paso inferior de la Calle Francisco Spina. Cliente: UPE Intercom. (Ferrovial Agroman - Neoris)



Con una pequeña flota de 8 camiones, conseguida con mucho sacrificio y esfuerzo a lo largo de muchos años de trabajo en el sector del transporte, D. Manuel Aguado García funda Transgruma, S.A. el 1 de agosto de 1989.

Y aunque quedan ya muy atrás en el tiempo, aquellos tortuosos, interminables, pero por otro lado inolvidables viajes con los camiones marca Saure y Mercedes de aquel entonces, la ilusión y satisfacción por el trabajo bien hecho, permanecen intactas hoy en día.

La gran dosis de experiencia acumulada por D. Manuel, hizo que desde nuestros inicios marcáramos la diferencia en innovación, combinando la actividad tradicional del transporte, con la incorporación de las grúas auto-carga a los vehículos, consiguiendo así, simplificar el trabajo en los sectores de transporte, construcción y obras públicas, en cuanto a la elevación y manipulación de cargas se refiere.



marca SAURE y MERCEDES, el Camino de Hierro, Juan Pablo II y el Camino Realizaban Transportes de mercancías a nivel nacional subiendo todos los puertos de España y bajando con mucho cuidado para no quemar un freno eléctrico con mucho cuidado.

esta es

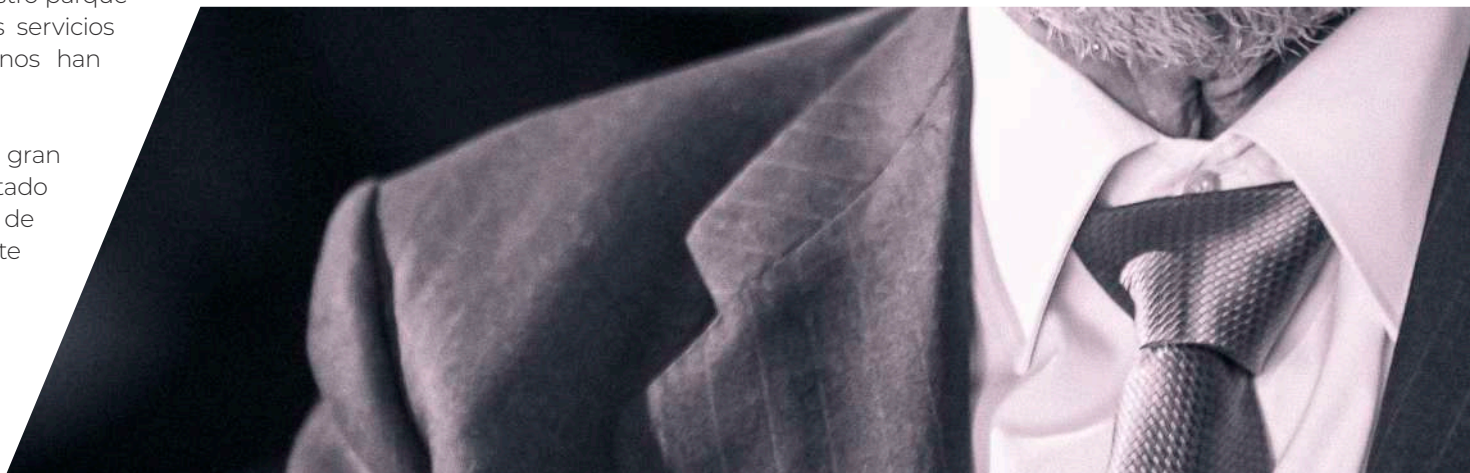
Nuestra historia

La evolución a lo largo de estos más de 35 años ha sido notable, en la actualidad contamos con una flota de más de 100 vehículos, lo cual nos posiciona como una de las principales empresas del sector a nivel nacional, siendo industria, construcción, energía, petroquímico y eólico, nuestros principales sectores de actuación.

Este crecimiento no podría haber sido posible sin una evaluación constante de las necesidades de nuestros clientes. Es por ello, que realizamos con frecuencia estudios de mercado para determinar nuevas necesidades y requerimientos del sector.

Con la constante renovación e innovación de nuestro parque de maquinaria, hemos podido incorporar nuevos servicios para la realización de trabajos específicos que nos han permitido expandirnos internacionalmente.

Pero nada de esto habría sido posible sin una gran dedicación en materia de calidad, la misma que ha estado presente desde nuestros orígenes diferenciándonos de nuestros competidores y por la que continuamente trabajamos para "Eleva su confianza".



Don Manuel Aguado García

nuestra misión:

Elevar tu confianza

Somos una extensa familia de profesionales unidos por sólidos principios y valores, los cuales se arraigaron desde el inicio en el sueño que dio vida a Transgruma y que, con el paso del tiempo, continúa vigente.

Guiados por estos mismos principios, perseveramos en nuestro crecimiento, siempre con una **misión** clara:

“Lograr la satisfacción plena de nuestros clientes ofreciéndoles servicios de alta calidad y eficiencia, manteniendo un compromiso firme con la seguridad, la innovación y el medio ambiente”.

En Transgruma no perdemos de vista los objetivos y por esto definimos nuestra **visión** con esta frase:

“Ser reconocidos en el sector como una empresa fiable, segura y que aporta confianza a sus clientes en la ejecución de cualquier proyecto o maniobra de elevación que se nos adjudique.”

Los **valores** son el motor que impulsa una empresa y han sido fundamentales para forjar nuestra identidad actual. En primer lugar se encuentra nuestro compromiso con el **capital humano**, la excelencia en el **servicio**, la prioridad en **seguridad** y el respeto por el **medio ambiente**, así como la inversión en un **parque de maquinaria** de primera categoría.

Estos valores han sido la clave de nuestro éxito y continúan guiándonos en nuestro camino hacia el futuro.



de Madrid, a toda España

La sede social de Transgruma se encuentra ubicada en la calle Palier 58 del Polígono Industrial el Portillo (Ciudad del Automóvil), en Leganés (Madrid).

Cuenta con una superficie total de más 20.000 m², compuesta por las oficinas centrales, un área de aparcamiento de maquinaria de 14.000 m² y una nave industrial de 2.500 m² y 15 m de altura destinada al área de taller. Ésta última, se encuentra equipada con tres puentes grúa, servicios para cambio de neumáticos, zona de mantenimiento, cabina de pintura, almacén de piezas, lavadero automático, estaciones de combustible para vehículos diesel, eléctricos y AdBlue.

Nuestro centro de enseñanza profesional "TGM Formación" que opera dentro de nuestras instalaciones, cuenta con dos aulas para la formación teórica, un circuito de prácticas especializado para maquinaria pesada, estructuras para prácticas reales de trabajos en altura, extinción de incendios y espacios confinados.



nuestra oferta de
servicios

Alquiler de Maquinaria

En Transgruma contamos con cuatro divisiones de servicios diferenciadas en función de los distintos tipos de equipos que componen nuestro parque de maquinaria:

- ✓ Elevación de cargas y transportes especiales
- ✓ Elevación de personal
- ✓ Bombeo y distribución de hormigón
- ✓ Taller de vehículos industriales

Elevación de cargas y transportes especiales

Tiene como objetivo ofrecer soluciones integrales de elevación de cargas y transporte de mercancías y maquinaria pesada, mediante una amplia gama de maquinaria diseñada para satisfacer las diversas demandas del sector industrial, de la construcción y de la energía.

Minigrúas, Camiones grúa, Grúas telescópicas, Transportes especiales

Elevación de personal

Está conformada por equipos diseñados para realizar la elevación de operarios a grandes alturas y radios de trabajo vertical u horizontal, mediante plataformas elevadoras de personal en positivo y en negativo (debajo del nivel del camión).

*Plataformas elevadoras móviles de personal sobre camión (PEMP)
Plataformas elevadoras móviles de personal sobre camión en negativo (PEMP-N)*

Bombeo y distribución de hormigón

Contamos con la más completa división de bombeo de hormigón de toda España, con una amplia gama de maquinaria especializada que permite realizar cualquier proyecto de bombeo y distribución de hormigón, independientemente de su complejidad.

Autobombas de hormigón sobre camión con pluma, Bombas de hormigón estáticas, Distribuidores de elevación de hormigón hidráulicos sobre orugas, Plumos estacionarios para la distribución de hormigón.



Taller de vehículos industriales

Contamos con unas amplias y modernas instalaciones de taller en las que ofrecemos soluciones mecánicas de alta calidad para vehículos industriales multimarca. Nuestro taller cuenta con un equipo de mecánicos especializados en este tipo de vehículos y un equipamiento de última generación para ofrecer un servicio de reparación y mantenimiento de la más alta calidad.



ver en la web

Minigrúas

Inicialmente concebidas para dar servicio al sector industrial, pero sus posibilidades de uso han hecho que con el tiempo sean de gran utilidad en diversos ámbitos gracias a su reducido tamaño y peso.

Se utilizan para realizar trabajos donde un camión grúa o una grúa telescópica no pueden acceder por problemas de espacio o limitaciones de peso en el forjado.

Máxima versatilidad

Manipuladores de vigas, tuberías, ventosas para cristal (1.45 t), balancines, pinzas, runners, tanquetas y gatos hidráulicos.

Trabajo en vía pública
sin corte de tráfico.

Plumas de 8 a 32 m
y hasta 15 t de capacidad de
carga.

Espacio mínimo necesario
75 cm de anchura.



Un paso adelante hacia la **sostenibilidad**

Modos de trabajo híbridos y 100% eléctricos

ELECTRIC 

Minigrúas eléctricas, son pioneras en su clase, ya que funcionan completamente con baterías de litio, reduciendo al máximo las emisiones.

MC40 JIB
MC80 JIB

Minigrúas híbridas, utilizan diésel para desplazarse al punto de trabajo, pero las maniobras de elevación se realizan en modo eléctrico, combinando eficiencia y sostenibilidad.

HYBRID

MC20
MC30
MC40 JIB
MC70
MC80 JIB
MC100 JIB





ver en la web

Camiones grúa

Nuestra amplia gama de camiones grúa están capacitados para realizar un gran abanico de servicios, complementados con una gran variedad de equipamientos y accesorios.

Todos nuestros camiones grúa disponen de sistemas que permiten incrementar su capacidad máxima en situaciones límite, aumentar la capacidad de carga, reducir la velocidad de movimiento en trabajos delicados. Además nuestros últimos modelos incorporan sistemas automatizados, controles programables automáticos, anti-oscilación de pluma, incrementando la seguridad y reduciendo el tiempo medio de ejecución de maniobras.

Capacidades
de **50 a 180 t.m.**

Longitudes de pluma
de **10 a 36 m.**

Grúas de primeras marcas
PALFINGER, FASSI o HIAB.

Capacidades de hasta
20 t de carga reales.



Acceso ZBE

Flota sostenible adaptada
para las **zonas de bajas
emisiones** en centros
urbanos.

Sistemas de seguridad que incorporan nuestros últimos modelos

Sistema de **incremento de potencia** en situaciones límite y **reducción de movimiento** en trabajos delicados

Sistema de **plegado y desplegado automatizados**

Sistema **anti-oscilación** de pluma

Controles **programables** del cabestrante



100% eléctrica

Primeras grúas eléctricas sobre camión del mercado

Movimiento de traslación = Diesel
Maniobra de elevación = Modo 100% eléctrico





ver en la web

Grúas telescópicas

En nuestros **más de 30 años de experiencia en el sector**, hemos formado una flota de **grúas telescópicas autopropulsadas** con un amplio rango de capacidades de carga que van **desde 40 t hasta 350 t**.

Grúas City (50 t) especiales para trabajos urbanos o movimiento de maquinaria industrial.

Nuestras Grúas City se destacan por su **diseño compacto**, que puede reducirse aún más al **desmontar la caja de almacenamiento delantera**. Poseen una **cabina única** que permite elevarse y bajar para obtener un **mejor ángulo de trabajo y conducción**.





Grúas Telescópicas de **gran tonelaje** con capacidades de hasta **350 t y 140 m** de pluma

En **TRANSGRUMA** contamos con grúas de gran tonelaje y alcance combinado (hidráulica + celosía) y grúas de doble cabrestante para montaje de naves industriales.

Grúas con **doble cabrestante** para montaje de paneles verticales prefabricados en obras de **construcción industrializada**





ver en la web

Equipos Autopropulsados de movimiento de maquinaria

Redefiniendo el desplazamiento de maquinarias en lugares de acceso limitado

Somos conscientes de que el **movimiento de maquinaria pesada en entornos interiores o espacios limitados**, donde las alternativas convencionales de elevación de cargas no son aplicables, representa un desafío considerable para cualquier empresa.

La necesidad de desplazar maquinaria de gran volumen y peso requiere una solución meticulosa y especializada. Por ello, desde Transgruma, ofrecemos **una solución integral** y personalizada que aborda de manera eficaz todos los desafíos logísticos asociados con la elevación y el movimiento de maquinaria pesada.

Nuestro enfoque garantiza no solo eficiencia y seguridad, sino también la **precisión en cada operación**, asegurando el éxito en el manejo de sus activos más valiosos.

Precisión y eficiencia en espacios limitados



hasta
100TM

Soluciones avanzadas en movimiento y elevación de maquinaria pesada

Cuñas de levantamiento vertical con unidad central

16 toneladas a 0.83 pulgadas
de altura de levantamiento



Gatos hidráulicos

20TM / Unidad



Carritos Industriales

Movimiento
de maquinaria en espacios
con limitación de altura.



Potente y adaptativo

Diseñadas para manejar cargas de gran tonelaje, con una capacidad excepcional hasta los 100 toneladas, adaptándose a las necesidades específicas de su empresa.

Precisión en espacios reducidos

Su diseño de baja altura de 315 mm y capacidad para giros completos de 360°, aseguran una colocación exacta y maniobrabilidad superior. Gracias a su cilindro hidráulico y control remoto, facilitan operaciones eficientes y precisas.



Tecnología de vanguardia

Un sistema de movimiento industrial completo, combinando tanquetas autopropulsadas y una central de gatos hidráulicos para una elevación precisa y centralizada, junto con versátiles carros y otros elementos manuales unido a la experiencia de nuestro equipo humano aseguran operaciones eficientes y seguras.

ESPECIALISTAS EN EL MOVIMIENTO E IZADO DE MAQUINARIA INDUSTRIAL DE TU SECTOR:

SECTOR DEL METAL

Centros de mecanizado, tornos prensas hidráulicas, tronadoras cortadoras por láser, rectificadoras, puentes grúas y más.

SECTOR DEL PAPEL Y CELULOSA

Rodillos, motores, bombas hidráulicas, chumaceras, cilindros y demás componentes de recambio.

SECTOR DE ALIMENTOS Y FARMACÉUTICO

Tanques, tuberías motoras, intercambiadores, tapas, mezcladores, líneas de producción, sistemas auxiliares, generadores de agua, maquinas llenadoras, equipos de osmosis y reposicionamiento de bandas transportadoras.

SECTOR AUTOMOTRIZ Y AERONÁUTICO

Robots industriales, centros de mecanizado, cabinas de pintura, bases y estructuras de máquinas, traslado interno de prensa hidráulica, prensas plegadoras, máquinas

curvadoras, bancos de prueba de motores, cintas y correas transportadoras.

CENTROS DE PROCESAMIENTO DE DATOS

Sistemas de alimentación ininterrumpida (SAI o UPS), baterías y sistemas de respaldo, sistemas de refrigeración, aires acondicionados de precisión, sistemas de ventilación y extracción, generadores eléctricos, sistemas de gestión de energía, equipos de energía eléctrica, transformadores eléctricos.



ver en la web

Transportes especiales

Nuestra experiencia se centra en el **manejo y traslado de maquinarias** de gran envergadura, así como mercancías de dimensiones extraordinarias, que pueden oscilar entre **20 y 70 toneladas**.

Nuestro compromiso con la excelencia se refleja en cada proyecto que emprendemos. **Contamos con un equipo altamente capacitado** y una flota de **vehículos especializados** que aseguran una operación sin contratiempos y completamente segura. Además, nuestras medidas especiales garantizan que cada carga sea manejada con el máximo cuidado y precisión.

Confía en **TRANSGRUMA** para tus necesidades de transportes especiales y experimenta un servicio que va más allá de tus expectativas. Estamos dedicados a elevar tus proyectos al siguiente nivel, sin importar la magnitud del desafío logístico.



Transportes especiales para cargas de **grandes dimensiones y pesos de hasta 70 TM**

Plataformas extensibles de hasta
20 m de longitud y 24 t de carga útil.

Plataformas de 6 líneas hasta
70 t de carga útil.

Góndola extensible con cama rebajada.





ver en la web

Plataformas elevadoras móviles de personal sobre camión de gran altura

La adquisición de **Plataformas Elevadoras Móviles de Personal sobre Camión (PEMP)** representa un avance significativo en la seguridad y eficacia de nuestros trabajos en alturas. Esta inclusión nos permite **evitar el empleo de camiones grúa que no cumplen con los estándares de la normativa EN 280**, diseñada específicamente para la elevación de personal.

La normativa EN 280 establece una serie de requisitos esenciales, como un sistema de nivelación automático, un sistema de parada eléctrica, una bomba de rescate, sensores de seguridad en los estabilizadores y un control integrado en la propia plataforma de trabajo.

Todas estas características aseguran **un entorno de trabajo no solo seguro, sino también altamente eficiente**. Con estas mejoras, nos comprometemos a brindar un **entorno laboral óptimo y protegido** para todos nuestros profesionales en cada proyecto.



Nuestra gama **PEMP 20, 25, 38,** **de plataformas: 56, 70, 78 y 90 m**

En nuestro catálogo disponemos de modelos con alturas de **20 hasta los 90 metros**. Esta variedad nos permite adaptarnos a las necesidades específicas de cada proyecto y ofrecer soluciones versátiles para trabajos en altura.

Las PEMP encuentran una amplia gama de aplicaciones, incluyendo el montaje, mantenimiento o reparación de estructuras como fachadas de edificios, puentes, viaductos, cuerpos de presas, parques eólicos, instalaciones de telecomunicaciones, torres de alta tensión, patrimonio histórico, instalaciones deportivas, puertos y astilleros, entre otros.



Ecolimpieza de fachadas



Equipos Bifuncionales: elevación de cargas y personas con un sólo medio de elevación.

Con la incorporación de esta innovadora línea de plataformas bifuncionales, podemos elevar personal y cargas de manera simultánea, mejorando significativamente la seguridad en nuestras operaciones. Esta solución permite a varios operarios trabajar cómodamente desde la plataforma, con un mayor control de las maniobras y fácil acceso a las cargas. Nuestra gama S XDT CRANE ha representado un avance importante en el aumento de la seguridad de todos los involucrados en nuestras operaciones.



ver en la web

Pasarelas elevadoras móviles de personal sobre camión en negativo

Los trabajos en altura no siempre implican ascender, sino que, en ocasiones, hay que descender, ya que existen estructuras e instalaciones a las que sólo podemos acceder desde puntos más altos.

Para ello hemos incorporado las **PEMP-N** o **Pasarelas Elevadoras Móviles de Personal en Negativo**, que permiten a los operarios realizar sus trabajos en cotas relativas negativas (bajo nivel cero) de forma cómoda y segura.



Estabilizador rodante



Sistema de comunicación



Andamio manual



Compresor hidráulico



Generador de corriente



Sistema de iluminación

Las PEMP-N garantizan un sistema seguro, rápido y económico de acceso a puentes, viaductos, cuerpos de presa o muelles portuarios.

En Transgruma contamos con diferentes modelos de pasarelas en negativo con características técnicas diferenciadas, con capacidad para poder trabajar en puentes atirantados, puentes con barreras de seguridad horizontal, trabajar entre arcos de pequeños puentes históricos, entre otros.



PEMP-N 70 L/S

Horizontal: 2,9 m · Vertical: 4,3 m

PEMP-N 150-160

Horizontal: 15/16 m · Vertical: 7,6 m

PEMP-N 150-160 PLUS

Horizontal: 15/16 m · Vertical: 8,5 m

Ideal para puentes con geometría compleja:
+Paso de acera +Alcance negativo +Inclinación

PEMP-N 170-190

Horizontal: 17/19 m · Vertical: 8 m



Se puede utilizar en puentes con barreras de protección de seguridad vial y acústica

Alcance horizontal de hasta 19 metros y 8 metros en vertical





ver en la web

Autobombas de elevación de hormigón con pluma

Nuestra división de bombeo de hormigón dispone de una amplia flota de autobombas de elevación de hormigón de gran alcance, con plumas que van desde los **27 hasta los 67 metros** de longitud (ésta última la de mayor longitud en Europa).

Hemos renovado recientemente el 80% del parque de maquinaria de Bombeos de Hormigón, pudiendo ofrecer a día de hoy, los equipos de bombeo más productivos, seguros y completos del mercado con plumas ligeras y de gran alcance, de firmas de reconocido prestigio.

Equipos de los más reconocidos fabricantes del mercado como Putzmeister, CIFA y Schwing



Autobombas con las mayores longitudes de pluma del mercado

**27, 36, 38, 40, 42, 47, 53, 56,
60, 62 y 67 metros**



Estos equipos están capacitados para estabilizarse en **espacios reducidos** y trabajar con plumas de hasta **53 m de longitud** en centros urbanos sin necesidad de tramitación de permisos especiales de circulación.

Sistema de estabilización electrónico diseñado para poder trabajar en espacios reducidos, evitando cortes de calle en la vía pública.



Plumas de fibra de carbono para reducir el peso del equipo.





ver en la web



Bombeos especiales de hormigón

En Transgruma, entendemos que cada proyecto es único y presenta desafíos específicos.

Es por eso que nuestra División de Bombeos Especiales se encuentra a la vanguardia de la innovación para superar cualquier obstáculo en el mundo del bombeo de hormigón.



Superando limitaciones

Las autobombas convencionales con pluma a menudo enfrentan limitaciones en su acceso a obras, instalaciones o estructuras debido a su tamaño o a las condiciones del terreno.

Contamos con bombas estáticas que amplían significativamente el alcance de bombeo, permitiéndonos llegar a lugares previamente inaccesibles. Además, nuestras plumas distribuidoras posibilitan alcanzar grandes distancias verticales con precisión y eficiencia



Bombas de hormigón estáticas sobre ruedas u orugas

Posibilidad de conectarse a largos tendidos de tubería líneal y capacidad de bombeo horizontal de hasta 1.200 m y 250 m en vertical.

Plumas distribuidoras estáticas sobre mástil de 18, 24 y 32 m

La mejor opción para construcciones de rascacielos, tanques de gas licuado y otras grandes estructuras.

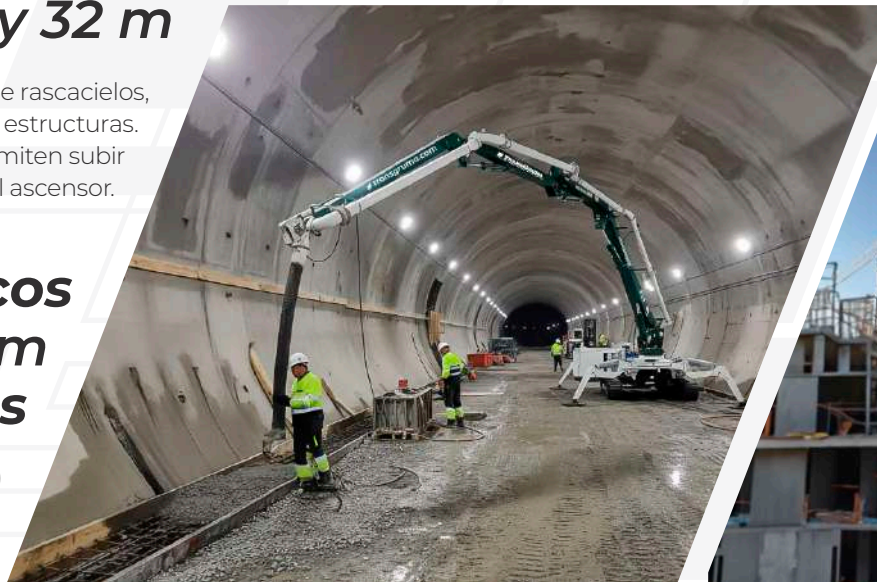
Sistema de gatos hidráulicos que permiten subir de una planta a otra al ser instalada en el hueco del ascensor.

Distribuidores hidráulicos sobre orugas de 18 m para interiores

Su tamaño compacto y su baja altura de despliegue (4 metros) la convierten en la opción ideal para tareas en túneles e interiores de naves industriales.

Distribuidores manuales de 9, 12 y 14 m de longitud

De gran utilidad cuando no es posible el uso de una bomba de hormigón sobre camión.



Taller de vehículos industriales multimarca

Los más de 30 años de experiencia en el mantenimiento de nuestra propia flota de vehículos, nos permiten a día de hoy incorporar a la oferta de servicios, el taller de reparación de vehículos industriales.

Ofrecemos un servicio multimarca que garantiza las mejores condiciones de reparación, piezas originales y todo lo necesario para que el vehículo esté rápidamente reparado.

Mecánicos especializados en **mecánica hidráulica y neumática de vehículos industriales**



ver en la web

Servicio multimarca:

Reparación de primeras marcas

Camiones Grúa



Grúas



Bombas de hormigón



Camiones / Autobuses



Minigrúas



Plataformas elevadoras



Amplia gama de **maquinaria de taller,** totalmente nueva y de **última generación**

- Sistema centralizado SAMOA de fluidos
- Elevador de vehículos industriales y turismos
- Desmontadora y equilibradora industrial de neumáticos
- Bancada para reparación de chasis y cabinas
- Equipo de inducción
- Prensa electrohidráulica
- Foso para vehículos industriales
- Puentes grúa de alta capacidad
- Detectores de holguras

Servicios

Reparación
de averías
en mecánica
hidráulica

Reparación
y sustitución
de neumáticos

Reparación
de ballestas

Mecánica
rápida

Revisión
Pre-ITV

Reparación
de motores
y cajas
de cambio

Soldadura MIG-
MAG, electrodo
revestido, TIG

Reparación
de sistema
eléctrico
y electrónica

Recargas
de aire
acondicionado

Chapa
y pintura



Técnicos especializados en reparación de vehículos industriales

Personal altamente cualificado y con experiencia en la reparación integral de vehículos industriales como: camiones grúa, grúas telescópicas, bombas de elevación de hormigón, plataformas elevadoras de personal, grupos electrógenos, retroexcavadoras, maquinaria de movimiento de tierras, equipos de reciclaje, entre otros.



Instalaciones

Un área de más de 2.500 m² y 12 m de altura, 6 boxes de reparación, foso para vehículos industriales, puentes grúa de alta capacidad y equipamiento de taller de última generación.



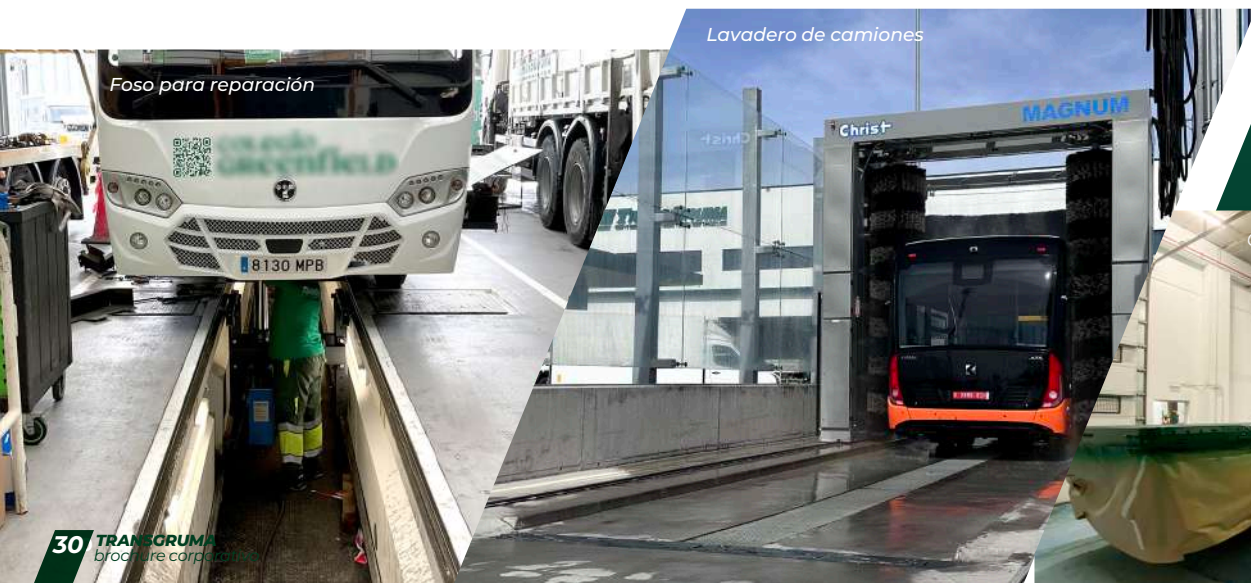
Reparaciones precisas con las últimas tecnologías

Disponemos de la última tecnología para la realización de las reparaciones más específicas y de precisión como: bancada para chasis, sistema de medición laser para verificar y garantizar la reparación del bastidor del vehículo, calentamiento por inducción, sistema para enderezar ejes sin desmontar el vehículo, alineador de direcciones y más.



Calidad garantizada

Nuestra empresa cuenta con certificaciones de calidad y estandarización internacional como las ISO 9001, ISO 14001 y la ISO 45001.



Foso para reparación

Lavadero de camiones

Cabinas de pintura



TGM Formación

Eleva tu carrera profesional



ver en la web

Para asegurar una formación especializada en seguridad laboral en el uso de medios de elevación de cargas y personas, creamos en el año 2010 nuestro propio centro de formación: **TGM FORMACIÓN**.

Nuestra principal meta es brindar una capacitación teórica y práctica continua, tanto a nuestros operadores como a cualquier persona externa interesada en formarse para convertirse en un profesional competente en el manejo de equipos de elevación de cargas, personas y bombeo de hormigón.



Con la intención de que sean unos cursos prácticos, reales y eficientes se realiza una inversión en material e instalaciones de formación:

Estructura metálica para trabajos en altura

Con una altura total de 9 metros, la plataforma superior está situada a 6,75 metros de la base del suelo. La estructura tiene perfiles para colocar líneas de vida y escaleras laterales.

Centro móvil de formación

Contenedor de 12 metros para entrenamientos contra incendios y maniobras en espacios confinados. Tiene paredes móviles para crear escenarios variados y permite prácticas de evacuación en condiciones realistas, incluyendo humo real y simulación de fuego con gases que limitan visibilidad y respiración.

Circuito de maquinaria pesada

Especializado para la realización de prácticas que simulan maniobras de la vida real tales como: el montaje de estructuras metálicas, la simulación de hormigonado, encofrado de muros, maniobra sin visibilidad guiada por walkie-talkie, la colocación de cargas sobre placas base y la realización de maniobras entre elementos de baliza en forma de L y zigzag.

Formamos con calidad certificada

Contamos con homologaciones para la formación de operadores de grúas hidráulicas articuladas y operadores de plataformas elevadoras de personal. Además, estamos certificados para la formación de acuerdo con los estándares de la Global Wind Organisation (GWO).

GWO - Global Wind Organisation

UNE 58161 - Operadores de grúas hidráulicas articuladas

UNE 58923 - Operadores de plataformas elevadoras de personal



OFERTA FORMATIVA

Formación GWO

- ✓ Trabajos en altura
- ✓ Lucha contra incendios
- ✓ Manipulación manual de cargas
- ✓ Primeros auxilios

Operador de maquinaria

- ✓ Grúa móvil autopropulsada
- ✓ Grúa hidráulica articulada (UNE 58161)
- ✓ Plataformas elevadoras de personal (UNE 58923)
- ✓ Minigrúas
- ✓ Estrobador de cargas (eslingas y cables) **NUEVO**

Prevención de riesgos laborales

- ✓ Espacios confinados

Curso PRL: Teórico-práctico de Estrobador (eslingas y cables)

La prevención de riesgos laborales (PRL) en la elevación de cargas es fundamental para garantizar la seguridad y la salud de los trabajadores en diversas industrias, como la construcción, la logística y la manufactura.

La elevación de cargas implica el manejo de materiales pesados y, si no se realiza de manera adecuada, puede resultar en accidentes graves, con consecuencias significativas tanto para los trabajadores como para las empresas.

Objetivos del curso:

- Conocer funciones básicas del señalero y estrobador
- Reconocer riesgos en operaciones de elevación
- Aplicar normas de seguridad básica
- Comprender la importancia de la comunicación eficaz
- Valorar el uso correcto de EPI

La formación necesaria para operar de forma correcta en el izado de cargas en una obra

En España, la seguridad en la operación de grúas está regulada por una serie de normativas y leyes que garantizan que las operaciones de izaje se realicen de manera segura y conforme a los estándares europeos.



Títulos certificados para el trabajo real.



innovamos para una mayor productividad

En Transgruma, la innovación es un valor fundamental. Desde nuestros inicios, nos mantenemos a la vanguardia de las nuevas tecnologías, incorporando maquinaria moderna, segura y eficiente para proyectos de elevación de cargas, personal y bombeo de hormigón.

En función de nuestros planes de inversión anual, incorporamos proporcionalmente diferentes equipos sugeridos por nuestros proveedores tras ser estudiados, diseñados y fabricados por sus equipos de ingeniería a nivel internacional.



máxima **calidad** para garantizar la excelencia

La calidad es un principio fundamental que define a **Transgruma** y que está arraigado en nuestra propuesta de valor. Desde nuestros inicios, hemos mantenido un compromiso inquebrantable de proporcionar servicios de alta calidad que satisfagan plenamente las necesidades de nuestros clientes, al mismo tiempo que respetamos el medio ambiente.

Para cumplir de manera consistente con esta promesa, hemos implementado un sistema de gestión y mejora continua basado en estándares internacionales reconocidos: **ISO 9001:2015** para la calidad, **ISO 14001:2015** para el medio ambiente y **ISO 45001:2018** para la prevención de riesgos laborales. Nuestras certificaciones están respaldadas nacional e internacionalmente por la Entidad Nacional de Acreditación "**ENAC**".



Calidad
ISO 9001:2015
Medio Ambiente
ISO 14001:2015
Prevención
ISO 45001:2018

...la **calidad**
es la seña de identidad que **eleva la confianza**
de nuestros clientes.



ISO 9001
ISO 14001
ISO 45001
BUREAU VERITAS
Certification



nuestra experiencia habla por sí sola

Con más de 30 años en el sector, hemos construido una sólida experiencia gracias a la confianza de más de 5.000 clientes.

Cada proyecto en el que participamos, desde el más pequeño hasta el más grande es tratado con la misma importancia y grado de responsabilidad por cada uno de los que integramos Transgruma y ponemos todo nuestro empeño y compromiso para ofrecer los mejores resultados.

Nuestra trayectoria en el sector de Elevación, Bombeo y Transporte está marcada por innumerables proyectos, muchos de los cuales nos han dejado una huella especial en el camino.



Aeropuerto Adolfo Suarez Barajas



Estadio Wanda Metropolitano



Ampliación Estación Chamartín



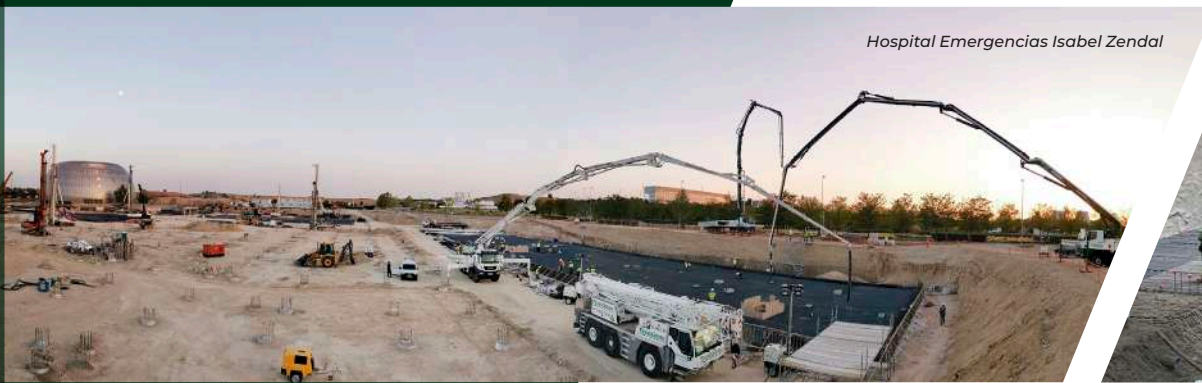
Estación Atocha



Estación Chamartín



Circuito F1 Madrid



Hospital Emergencias Isabel Zendal



Ampliación Línea 11 Metro



Piscina de olas Metropolitano



Obras Plan Vive Madrid



Obras destacadas en España

- Circuito Formula 1 Madrid | ACCIONA - EIFFAGE | 2025 - 2026
- Ampliación Estación Chamartin | UTE AZVI - COMSA - VIAS - SANJOSE | 2025 - 2026
- Estación Santiago Bernabéu | ACCIONA - EXTRACO | 2024 - 2026
- Intercambiador de Valdebebas | AVINTIA | 2024
- Ampliación Línea 11 Metro Madrid | ACCIONA - DRAGADOS - ROBERT ALCISA | 2024 - 2026
- Ampliación Línea 6 Metro Madrid | TECSA - COMSA | 2025
- Piscina de Olas Edificio Surf (Estadio Metropolitano) | SANJOSE | 2025 - 2026
- Ampliación Línea 5 Metro Aeropuerto | FCC - SACYR - BECSA | 2025 - 2026
- Los Ahijones y Los Berrocales | Obras de urbanización y edificación
- Soterramiento Paseo La Castellana Norte | FERROVIAL - LICUAL - Gestión y ejecución de obra civil | 2025-2026
- Soterramiento A5 | DRAGADOS - FERROVIAL - FCC | 2025 - 2026
- Colocación de pantallas acústicas Tramo Carretera Bergara Irum | LANTANIA - COPCISA
- CPD Data 4 San Agustín de Guadalix | SDMO
- 71 Viviendas Navalcarnero | VÍA AGORA
- 228 Viviendas Valdebebas | VÍA AGORA
- Torre Retama | AMENABAR | 2025
- 3.607 Viviendas Plan Vive Madrid | SANJOSE CONSTRUCTORA | 2022 - 2024
- Centro de procesamiento de datos Algete | ISG - VIRTON | 2023
- Centro Logístico Inditex Seseña | FERROVIAL | 2022
- UTE Ampliación Estación Chamartin | SANJOSE - COMSA - AZVI - VIAS | 2023
- Data center Microsoft Algete y San Sebastián de Los Reyes | FERROVIAL | 2023
- Remodelación Nudo Norte Madrid | FCC | 2022
- Renovación de Estadio Santiago Bernabéu | FCC | 2020-2021
- Hospital de emergencias Isabel Zendal | FERROVIAL - URBIO - JOCA - SANJOSE | 2020
- Nuevo estadio Wanda Metropolitano | FCC | 2015
- Complejo de comunicaciones espaciales de la NASA
- Metro Ligero Sanchinarro | CORSÁN - CORVIAM | 2007-2009
- Extensión de las líneas 1 y 4 de Metro de Madrid | 2007-2009
- Estanque de Tormentas Abroñigal | SACYR | 2007-2009
- Túnel subterráneo de Sor Ángela de la Cruz | SACYR | 2007-2009
- Extensión de línea 5 de Metro Madrid | FERROVIAL AGROMAN | 2006-2008
- Estación de Moncloa | SACYR | 2006-2008
- Estación de Plaza Elíptica | SACYR | 2006-2008
- Extensión de línea 7 du Métro "Las Musas" | SACYR | 2006-2008
- Estación de AVE Sants - Barcelona | SACYR | 2006-2008
- UTE Soterramiento M - 30 | FERROVIAL AGROMAN | 2005-2008
- UTE Campus de la Justicia | BELGAR - ALDESA | 2005-2008
- UTE Piste de vol 15 | SACYR - OHL - ACS | 2002-2004
- UTE Piste de vol 18 | PLODER - SANDO - ALDESA - CIMSA | 2002-2004
- UTE Soterramiento M - 111 | OHL | 2002-2004
- Túnel de servicios aeroportuarios | | 2002-2004
- UTE Feriales | NECSO - ACS | 2000-2002
- UTE Río Rosas | DRAGADOS - ACS | 1997-1999
- UTE Paloma 7 | FERROVIAL AGROMAN - NECSO | 1997-1999
- UTE Intercam | FERROVIAL AGROMAN - NECSO | 1997-1999

LGV Tours-Bordeaux, FR

Autovía Nimes-Montpellier, FR

Presa Baixo Sabor, PT

Puerto Int. Praia de Vitoria, Açores, PT

Estadio Lyon, FR

Obras Internacionales

- Ampliación puerto internacional Praia de Vitoria | Açores - Portugal
- Reparación de Barrage de Pannecière | NGE | 2020 | Francia
- Desdoblamiento de la A9 en Montpellier | VINCI | 2015-2016 | Francia
- Bypass ferroviario LGV Nîmes - Montpellier | VINCI | 2015 | Francia
- Estadio de Lyon | Vinci | 2014 | France
- Ciudad del vino de Burdeos | VINCI | 2014 | France
- Bypass ferroviario LGV Tours - Bordeaux | VINCI | 2013-2014 | Francia
- Estadio de Bordeaux | VINCI | 2013-2014 | Francia
- LGV SEA Tours - Bordeaux | VINCI | 2012-2014 | Francia
- Presa del complejo hidroeléctrico Baixo-Sabor | Odebrecht | 2012 | Portugal
- Refinería de gas en Dunkerque | Menard | 2011 | Francia

la **seguridad**, nuestra mayor prioridad

En Transgruma, la seguridad laboral es nuestra máxima preocupación. Para lograrla, implementamos formaciones regulares impartidas por expertos, campañas de concienciación mensuales y evaluaciones constantes de riesgos y tecnologías emergentes.

Nuestros equipos son sometidos a rigurosas revisiones por organismos independientes y valoramos la contribución activa de nuestros trabajadores en la mejora continua. La seguridad laboral es un pilar fundamental de nuestra cultura empresarial, reforzando nuestra reputación como líderes en el sector.

Con la intención de que la mejora en la seguridad sea continua, ponemos a disposición el e-mail cae@transgruma.com, donde nuestros responsables de Prevención de Riesgos Laborales (PRL) recibirán cualquier propuesta que deseen aportar con relación a la mejora permanente de la seguridad.





nuestro activo más valioso, **nuestro capital humano**

Nuestro capital humano es **el pilar fundamental que impulsa nuestro éxito**, su compromiso, habilidades y desarrollo continuo son fundamentales para ofrecer servicios de calidad, superar desafíos y mantenernos a la vanguardia en nuestro sector.

Contamos con **un equipo de 140 profesionales altamente cualificados** y alineados a los objetivos y filosofía de la empresa, que desempeñan un papel fundamental en todos los aspectos de nuestra operación.

Un equipo comprometido y especializado en áreas clave, como el taller, garantiza la eficiencia operativa y la resolución de problemas in situ.

La formación y el desarrollo continuo son fundamentales para mantener a nuestro equipo actualizado y **preparado para los desafíos cambiantes del mercado**.

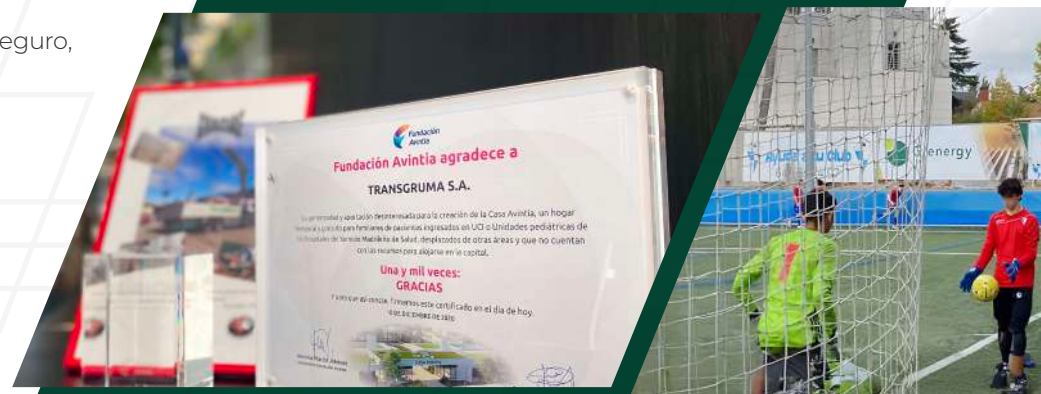
elevamos nuestro compromiso social

En Transgruma, entendemos que somos parte de una comunidad: compartimos responsabilidades con nuestro entorno, con las personas que confían en nosotros y con el planeta. Nuestra estrategia de Responsabilidad Social Empresarial (RSE) se construye sobre este compromiso: elevamos cargas, pero también elevamos confianza, bienestar y oportunidades.

Nuestro enfoque integral de RSE



Conoce nuestra RSE



Líneas de acción en RSE

Impulso al deporte y al bienestar comunitario

Creemos en el deporte como motor de salud, integración y comunidad. Por ello, patrocinamos eventos y clubes deportivos locales, promoviendo valores como el trabajo en equipo, la superación y la solidaridad, fortaleciendo los lazos sociales en los entornos donde operamos.

Acción social y ayuda local

En Transgruma trabajamos cerca de nuestra comunidad. Colaboramos cada mes con Manos Solidarias Zarzaquemada, apoyando a familias en situación de vulnerabilidad en Leganés.

También actuamos ante emergencias junto al Ayuntamiento de Leganés. En la DANA de Valencia (2024) aportamos camiones, logística y voluntariado corporativo, gracias a un equipo de trabajadores que se sumó de forma altruista a la jornada de ayuda organizada por el Ayuntamiento.

En 2025, durante el apagón que afectó a varios barrios, cedimos un generador eléctrico industrial para restablecer servicios esenciales y apoyar a la ciudadanía.

Nuestra responsabilidad social se basa en estar presentes donde más se nos necesita.



Escanea,
infórmate,
y colabora:



Grúa Solidaria

La **Grúa Solidaria** es el corazón social de Transgruma: un programa único en el sector que convierte cada maniobra realizada con nuestra **Liebherr 60 Plus** en una oportunidad real para mejorar la vida de niños con cáncer y sus familias.

El funcionamiento es sencillo y transparente: donamos el **50% de la facturación** mensual de esta grúa a proyectos de investigación y apoyo psicosocial liderados por **Fundación CRIS contra el Cáncer** y **ASION** (Asociación Infantil Oncológica de Madrid), dos entidades de referencia en oncología infantil.

Nuestro compromiso es continuo. Y el impacto, tangible.



ASION — Familias que acompañan a familias

ASION forma parte de Grúa Solidaria desde 2024. En estos dos años, gracias al impulso del programa, han atendido a **1.641** familias, realizado casi **10.000** intervenciones psicológicas, ofrecido más de **2.500** sesiones terapéuticas, y alojado a **202** familias en sus hogares. Un acompañamiento integral que marca una diferencia real en la vida de cientos de familias.

Transparencia y seguimiento

El impacto de Grúa Solidaria se actualiza cada mes. Invitamos a nuestros clientes y colaboradores a consultar el informe de donaciones actualizado en: transgruma.com/rse



Fundación CRIS — Investigación que salva vidas

Apoyamos la **Unidad CRIS de Terapias Avanzadas del Hospital La Paz**, referente en terapias celulares e inmunoterapia infantil. Gracias a su trabajo, más de **1.000 niños** han recibido tratamientos innovadores y se han puesto en marcha nuevas terapias y ensayos clínicos para cánceres infantiles de alta complejidad. Nuestro apoyo acelera que estos avances lleguen a quienes más los necesitan.

Cada cliente que confía en la Liebherr 60 Plus se convierte, sin saberlo, en parte de este impulso social.

**Cada maniobra cuenta.
Y cada gesto, suma.**

Compras responsables y economía sostenible

Nuestra política de compras está alineada con criterios éticos, ambientales y sociales.

- **Proveedores Locales:** Priorizamos el consumo de proximidad, fomentando la economía local.
- **Economía Circular:** Promovemos la adquisición de recambios remanufacturados y priorizamos la reparación en lugar de la compra de equipos nuevos.
- **Comercio Justo y Ecoamigable:** Seleccionamos productos y servicios que contribuyen a la sostenibilidad.

Compromiso medioambiental y eficiencia energética

Renovamos continuamente nuestra flota para incorporar vehículos con **motores más eficientes y bajos en emisiones** (Euro VI), buscando minimizar la huella ambiental.

Estamos apostando por **tecnologías híbridas y 100 % eléctricas:** somos pioneros en España en la utilización de grúas eléctricas sobre camión.

Nuestras instalaciones están diseñadas para **maximizar la eficiencia energética:** cuentan con paneles solares, sistemas de calefacción eficientes, ventilación natural, uso responsable del agua mediante recirculación, y políticas internas de reducción del consumo de papel.

Además, nuestra **gestión medioambiental y de seguridad está certificada** bajo normas internacionales: implementamos un sistema integrado de calidad, medio ambiente, salud y seguridad laboral conforme a las normas ISO 9001:2015, ISO 14001:2015 e ISO 45001:2018.





transgruma.com

TRANSGRUMA, S.A. | A79221792

📍 Calle Palier 58, 28914
Leganés (Madrid) - España

☎ +34 91 498 71 00

✉ transgruma@transgruma.com

📘 @gruas.transgruma

📷 @transgruma

🌐 linkedin.com/in/transgruma

📱 @transgruma

